



A) BAMTEC® Umplanung

Ablauf

Aus der herkömmlichen Bewehrungslösung (Bewehrungspläne im PDF-Format) wird nach BAMTEC® Standard eine BAMTEC® Lösung erarbeitet.

Regeln

Die Bewehrung wird nicht optimiert!

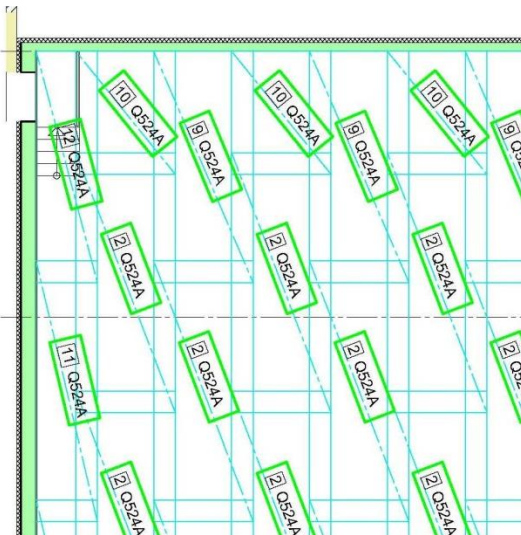
Gebogene Eisen werden nicht geändert!

Alle Eisen in herkömmlichen Plan werden mit **Rot** und **Grün** markiert.

Bodenplatte d = 30 cm, C25/30

obere Mattenlage

M = 1 : 100

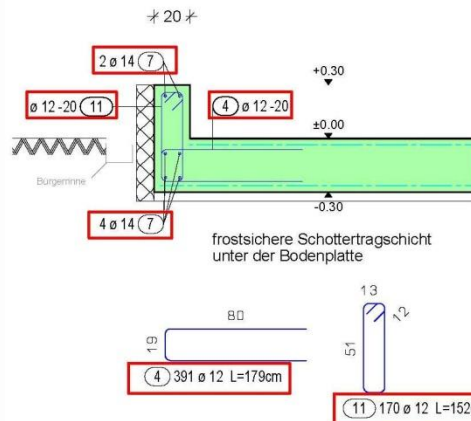


= In BAMTEC®-Element enthalten!

= Noch vor Ort einzubauen!

Schnitt C-C

M = 1 : 25



2*Q524A	1*Q524A	
10	10	
284/230	284/230	
10		
284/230		

Stück	Bezeichnung	Bruttolsg
171	Q524A	17253.90
171	Summe	17253.90

Stabliste - Biegeformen							
Projekt		A11212 - Halle Einzelberger - Taglieber					
zu Plan		B.02 Bodenplatte			Datum: 15.11.2011		
Bauteil					Liste: 1		
Pos.	Stück	φ	Einzel Länge [m]	Bemaßte Biegeform (unmaßstäblich)	Gesamt Länge [m]	Masse [kg]	Bemerkung
1	295	12	1.93		569.35	505.58	
2	295	12	3.63		1070.65	950.91	
3	295	12	4.16		1227.20	1089.75	
4	391	12	1.79		699.89	621.50	



A) BAMTEC® Umplanung

Ergebnis

Exakte Analyse der Ersparnisse
Komplette Bewehrungsplanung



Modifizierter Bewehrungsplan

Rolloutpläne

Übersichtspläne

Sohlplatte: Plattendicke 300 mm, C25/30, Stahlgüte: IV S, Betondeckung oben 35 mm, unten 35 mm
Treppe: Stabrichtung: ETA

Sohlplatte: Plattendicke 300 mm, C25/30, Stahlgüte: IV S, Betondeckung oben 35 mm, unten 35 mm
Treppe: Stabrichtung: ETA